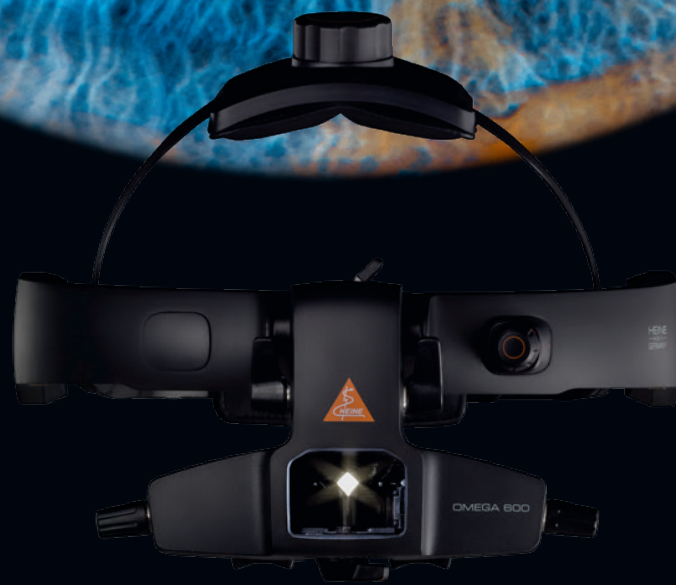


EXPLORE



# SCOPRITE DI PIÙ. CON MENO PESO.

Il nuovo HEINE OMEGA 600  
Oftalmoscopio indiretto





# HEINE OMEGA 600

Oftalmoscopio indiretto di fascia alta

# ALTA TECNOLOGIA. BASSO PESO.

**All'interno dell'occhio c'è molto da scoprire.** Spesso si tratta di piccoli dettagli, che fanno però una grande differenza. Ecco perché vi forniamo le migliori ottiche, le immagini più nitide e i colori più affidabili. Unitamente alla capacità di esplorare l'intera retina, periferia estrema compresa. In questo modo, la cura o la terapia ottimale per il paziente può essere decisa sulla base di una diagnosi della massima accuratezza possibile.

Ecco perché abbiamo sviluppato l'HEINE OMEGA 600 sulla base dei preziosi consigli dei medici.



**Novità: visionBOOST per i pazienti affetti da cataratta:** maggiore sicurezza durante le visite dei pazienti con opacità dei media. È stato dimostrato che fornisce una visione della retina migliore fino al 20 % nei pazienti affetti da cataratta\*: non importa quali siano le circostanze – sentitevi sempre liberi di utilizzare la luminosità di lavoro ideale per il paziente e l'utilizzatore.

**Ma non è tutto: il nuovo HEINE OMEGA 600 è il più leggero oftalmoscopio indiretto di fascia alta.** La nuova batteria estremamente compatta ai polimeri di litio è un vero peso piuma che fornisce delle prestazioni assolutamente eccellenti. Con tutti i cavi e i componenti elettronici integrati in un nuovo caschetto, questo oftalmoscopio è all'avanguardia. In questo modo, scoprire di più è diventato ancora più confortevole.

Provate personalmente il nuovo HEINE OMEGA 600. Attenti però: una volta provato, non vorrete più farne a meno ...

\*Dati in archivio.



# PIÙ LEGGERO. PIÙ LU

Abbiamo tenuto il meglio e migliorato il resto!  
HEINE OMEGA 600 – estremamente confortevole fornisce  
una nuova classe di innovazione tecnologica:

**smooth  
SURFACE**

**PRATICO CASCHETTO  
SENZA FILI**

Nessuna manutenzione e pulizia  
facile grazie alla smoothSURFACE

**BATTERIA AI  
POLIMERI DI LITIO  
ULTRALEGGERA**

Autonomia di lavoro fino a  
8 ore a seconda dell'intensità  
di illuminazione

**FILTRO GIALLO,  
BLU O RED-FREE**

Per adattarsi alle  
esigenze diagnostiche

**SUPERFICI SENZA RILIEVI  
PER UNA PULIZIA SEMPLICE**  
Grazie alla smoothSURFACE



# MINOSO. PIÙ VALIDO.

## DOPPIA IMBOTTITURA IN SIMILPELLE

Confortevole e facile da pulire

## BLOCCAGGIO INTUITIVO DELL'UNITÀ OTTICA

Semplice regolazione  
dell'altezza, della distanza  
e dell'angolo

## VISIONE MIGLIORE FINO AL 20% IN PRESENZA DI OPACITÀ DEI MEDIA CON visionBOOST

Luce LED<sup>HQ</sup> proprio come serve a voi e ai  
vostri pazienti: dal 3 a 100% o addirittura  
fino al 245% per l'esame delle cataratte

## ALTAMENTE DUREVOLE GRAZIE ALL'UNITÀ OTTICA SIGILLATA

Semplice da pulire grazie  
a smoothSURFACE

## VISIONE MIGLIORE GRAZIE AL VETRO FRONTALE NON RIFRANGENTE

Ottimizzato per gli esclusivi LED<sup>HQ</sup> che  
non necessitano di manutenzione

## LE MIGLIORI IMMAGINI 3D, PER QUALSIASI DIMENSIONE DELLA PUPILLA E VISIONI PERIFERICHE

Grazie alla Tecnologia di Regolazione Stereoscopica



# È POSSIBILE DIAGNOSTICARE SOLO QUELLO CHE SI VEDE.

**Diagnosi estremamente accurata fino  
alla periferia più estrema del fundus**

- ▶ Una diagnostica decisamente migliore grazie all'esclusivo visionBOOST – anche in presenza di cataratta avanzata
- ▶ Un'immagine del fondo oculare nitidissima grazie ad un'ottica in vetro studiata nei minimi dettagli
- ▶ Un'illuminazione chiara e omogenea del fondo oculare con una resa cromatica realistica grazie al LED<sup>HQ</sup> – ora con colori ancora più naturali
- ▶ Le migliori immagini 3D grazie alla tecnologia di regolazione della stereoscopia di HEINE
  - in presenza di pupille dilatate e non dilatate
  - anche con neonati e prematuri

**DI MENO È DI PIÙ:  
MENO FILI.  
MENO COMPLESSITÀ.  
MENO PESO.**

**L'oftalmoscopio indiretto di fascia  
alta più leggero al mondo**

- ▶ Indossabile con il massimo comfort
- ▶ Regolazione individuale
  - Disposizione ergonomica di tutti gli elementi di controllo
  - Adattabile per destrosi e mancini
  - Funzione di esclusione dell'unità ottica per un'interazione più pratica con i pazienti



# INFORMAZIONI PER L'ORDINAZIONE



[01]

Oftalmoscopio indiretto **OMEGA 600**  
(con batteria e oculare +2D), E4-USBC, oculare 0D\* [01] **C-008.33.610**

Charging case **CC1** [02] **X-000.99.091**

Batteria ricaricabile **CB1**[03] **X-007.99.687**

Alimentatore **E4-USBC** con cavo [04] **X-000.99.300**

Caricatore da parete **CW1** [05] **X-095.17.320**

Specchietto per secondo osservatore **TM1** con astuccio [06] **C-000.33.211**

Borsa da viaggio OMEGA 600 [07] **C-080.00.000**

OMEGA 600 Breath Shield – 1x [08] **C-000.33.018**

OMEGA 600 Breath Shield – 3x **C-000.33.019**

**SET CARICATORE DA PARETE OMEGA 600:**  
oftalmoscopio indiretto (con batteria e oculare +2D),  
E4-USBC, oculare 0D\*, caricatore da parete CW1 **C-008.33.612**

**SET DA VIAGGIO OMEGA 600:** oftalmoscopio indiretto  
(con batteria e oculare +2D), E4-USBC, oculare 0D\*,  
borsa da viaggio **C-008.33.613**

**SET PER STUDENTI OMEGA 600:** oftalmoscopio indiretto  
(con batteria e oculare +2D), E4-USBC, oculare 0D\*,  
specchietto per secondo osservatore TM1 con astuccio,  
borsa da viaggio **C-008.33.614**

**SET DI RICARICA OMEGA 600:** Charging Case CC1,  
batteria ricaricabile CB1 **X-000.99.090**



[03]



[06]



[07]



[08]

\***Oculari:** Per accomodare al meglio la vostra visuale, potete cambiare gli oculari +2D montati inizialmente con le lenti neutre 0D (fornite con lo strumento).

## TRE MODI PER CARICARE LA BATTERIA



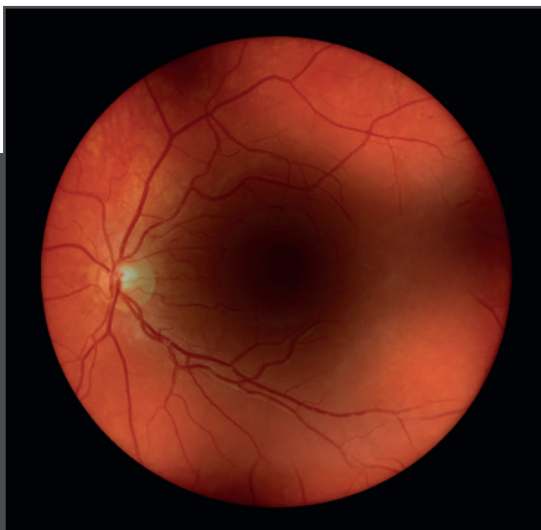
Alimentatore E4-USBC con cavo [04]



Caricatore da parete CW1 [05]



Charging case CC1 [02]



Visione comune di una retina attraverso una cataratta\*



Visione di una retina attraverso una cataratta con visionBOOST\*

## VISIBILITÀ IN TUTTE LE CONDIZIONI.

Fino ad ora, quando la parte anteriore dell'occhio era oscurata da un'opacità dei media, come una cataratta, la retina non poteva essere esaminata o poteva essere osservata solo in misura limitata.

**Il nuovo ed esclusivo visionBOOST migliora la visione della retina del paziente fino al 20%.**



In quasi tutti i pazienti esaminati, la nuova funzione ha migliorato la visione in presenza di una cataratta. In linea di principio, questo si è verificato con tutti i sottotipi di cataratta (nucleare/corticale/posteriore in base alla classificazione LOCS III).

In presenza di opacità piccole, più intense e ben circoscritte (cataratta corticale/posteriore iniziale), la visione è migliorata notevolmente durante l'esame delle rispettive aree del fondo oculare, che in questi casi erano coperte. Le opacità molto piccole sono scomparse quasi completamente grazie al potenziamento di luminosità.

In presenza primariamente di sclerosi nucleare, la funzione di potenziamento ha permesso di ottenere un'immagine più nitida e ricca.

*Dr. med. Wintergerst, ospedale oculistico universitario di Bonn, Germania*

\*Tutte le immagini hanno solo scopo illustrativo. I risultati possono variare da paziente a paziente.



# GLI STRUMENTI HEINE, GRAZIE ALLA LORO DUREVOLEZZA, SARANNO AL VOSTRO FIANCO PER ANNI E ANNI E ANNI ...

## Un investimento duraturo grazie alla costruzione robusta

- ▶ Ottica a prova di polvere e priva di manutenzione
- ▶ Leggendaria durevolezza HEINE
  - ottica montata fermamente su un telaio di alluminio
  - materiali di alta qualità
  - 100% Made in Germany
  - esclusiva gestione termica dei LED<sup>HQ</sup>
- ▶ Garanzia di 5 anni sul materiale, sulla lavorazione e sulla costruzione

I dettagli sono disponibili alla pagina [www.heine.com/it/service-support/guarantee](http://www.heine.com/it/service-support/guarantee)

## DISINFEZIONE SEMPLICE ED EFFICACE.

### Grazie a smoothSURFACE

- ▶ Nessuna apertura
- ▶ Elettronica integrata
- ▶ Breath Shield HEINE OMEGA 600 disponibile



# QUALITY made in GERMANY.

**Molte persone si prendono gioco di noi tedeschi per la nostra meticolosità e la nostra attenzione ai dettagli – milioni di medici ci amano per lo stesso motivo!**

In qualità di leader mondiale nella produzione di strumenti diagnostici primari con oltre 500 dipendenti, HEINE Optotechnik è un'azienda a conduzione familiare al 100% da oltre 75 anni. Continuiamo a sviluppare e produrre dispositivi HEINE nei nostri stabilimenti in Germania, dove combiniamo l'esperienza decennale e la maestria artigianale con le più moderne tecnologie di produzione.

**Se qualche elemento può essere migliorato nei nostri strumenti, lo miglioriamo senza esitazioni.**

È con questa attenzione meticolosa per i dettagli e con questa passione per la qualità che produciamo in nostri prodotti.

**Cosa significa la qualità HEINE per i nostri clienti?**

“Qualità” è uno dei termini più abusati nel marketing odierno. Ecco perché passiamo dalle parole ai fatti: viviamo e respiriamo qualità. In tutto quello che facciamo: in ogni prodotto che fabbrichiamo. In ogni lente che lucidiamo. In ogni vite che serriamo. In ogni fascio di fibra ottica che raggruppiamo. La qualità è sempre in primo piano nei nostri pensieri, ogni singolo giorno.

La durevolezza dei nostri strumenti è leggendaria. La cosa non stupisce: ogni singolo strumento è il risultato di decenni di sviluppo dei prodotti, di miglioramenti continui, di produzione e di controlli di qualità del 100% nelle nostre strutture. Assicuriamo in tutto e per tutto che le alte aspettative di qualità siano soddisfatte.

In questo modo assicuriamo che la nostra affermazione “I nostri prodotti di massima qualità consentono la diagnosi più accurata e più precoce possibile” sia sempre veritiera. Niente di più, niente di meno.

