



esavision
T E C H N O L O G Y

1 LUGLIO 2024

SEDE:

ESAVISION TECHNOLOGY
Corso Milano 110/A
Verona

ORTOCHERATOLOGIA BASE: LA CORREZIONE DELLA MIOPIA CON LENTI ESA ORTHO-6 (mod. I)

RELATORE:

Antonio Calossi

PROGRAMMA:

Il **corso fondamentale** si rivolge a coloro che vogliono avvicinarsi all'**ortocheratologia** e desiderano conoscere, provare e utilizzare il **protocollo applicativo** delle **lenti ESA Ortho-6**. Il corso è dedicato anche a chi, già applicatore, desidera condividere esperienze e discutere di casi reali, per costruirsi un **network di professionisti** della visione con i quali confrontarsi e crescere continuamente.

ORARIO:

10:30

18:00

ARGOMENTI:

- Perché l'**ORTOCHERATOLOGIA**?
- Storia ed evoluzione delle **GEOMETRIE**
- Cenni di anatomia e fisiologia della **CORNEA**
- **BIOMECCANICA** e meccanismo d'azione
- **PROTOCOLLO APPLICATIVO** DELLE ESA ORTHO-6: applicazione pratica
- **INDICAZIONI** e **CONTROINDICAZIONI** all'ortocheratologia
- **EFFICACIA** e **SICUREZZA**: risultati di una sperimentazione clinica
- La risposta corneale al **MICROSCOPIA CONFOCALE**
- **VARIAZIONI** topografiche e aberrometriche
- **RISCHI** e **COMPLICANZE**: gestione casi clinici
- Rispettare le regole: la **COMPLIANCE** e la **MANUTENZIONE**
- Cenni sul controllo della **PROGRESSIONE MIOPICA**
- Tavola Rotonda

LENTI ESA ORTHO-6:

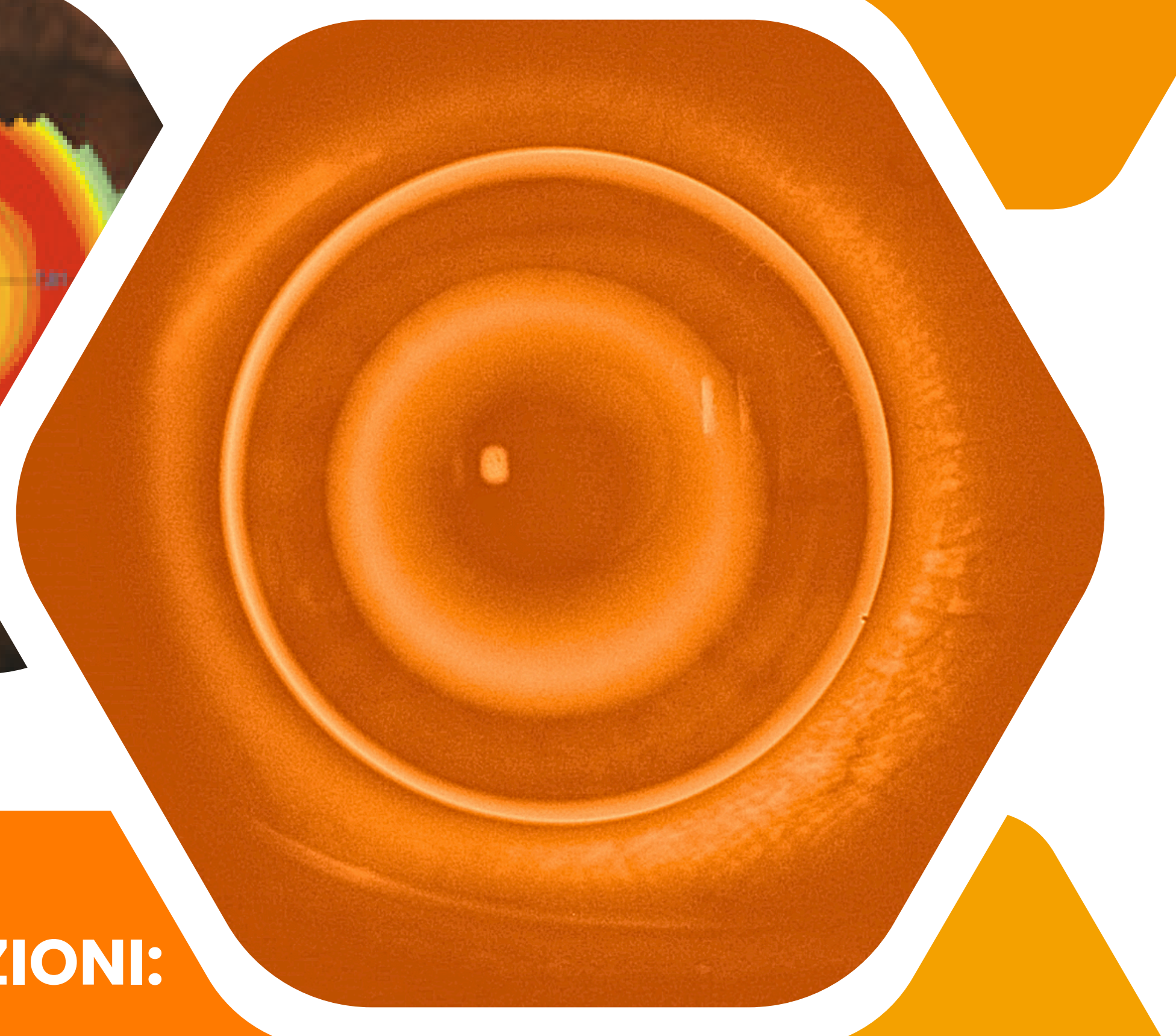
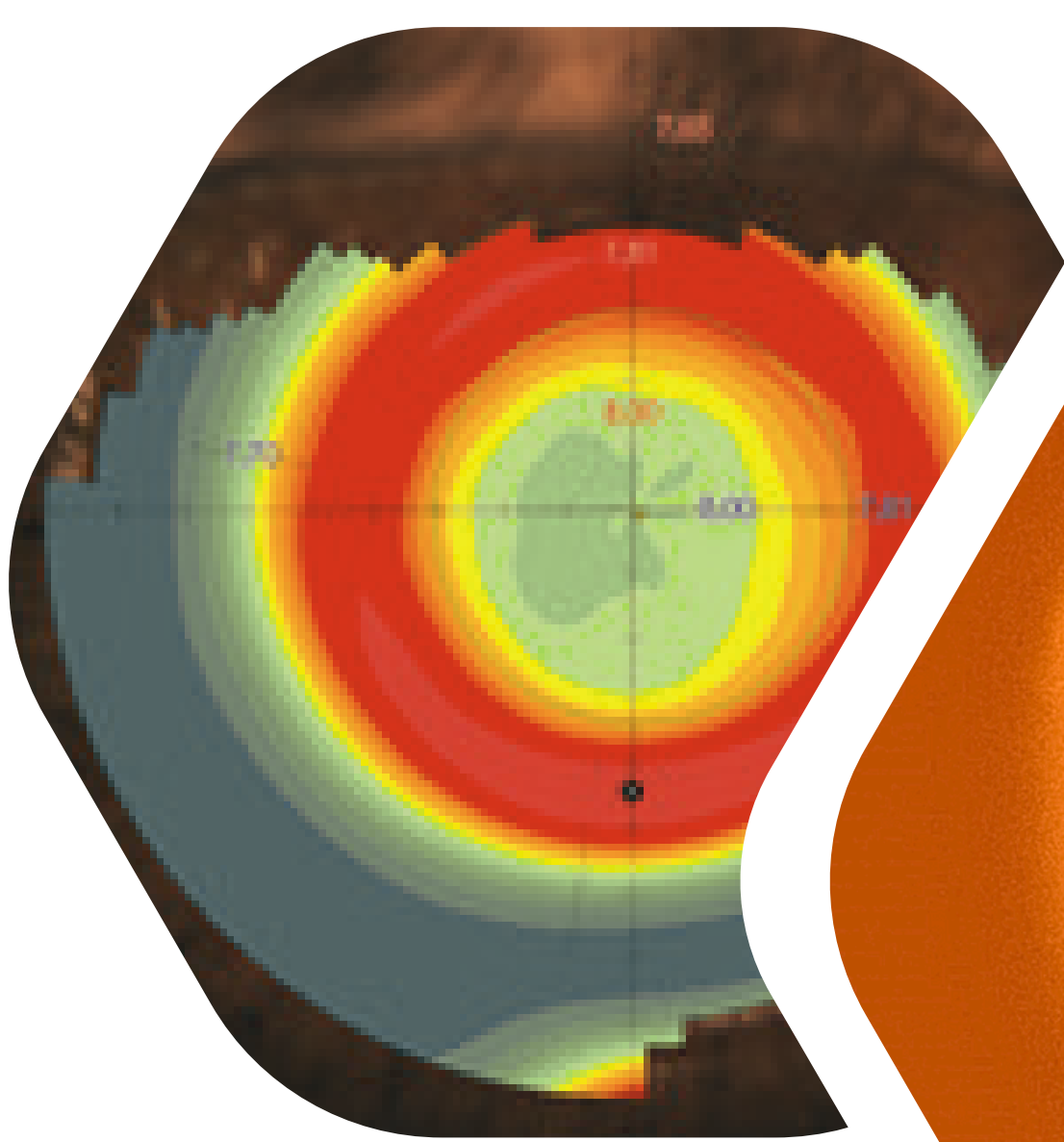
Le lenti ESA ortho-6 sono state progettate e brevettate da Antonio Calossi, docente presso la facoltà di Scienze Matematiche Fisiche e Naturali dell'Università degli Studi di Firenze e uno degli esperti più noti nel campo dell'Ortocheratologia. Sono lenti per Ortocheratologia testate dalla classe medica (Banca degli Occhi di Mestre e Ospedale di Caserta) e vengono applicate esclusivamente nei centri qualificati.

RELATORE:

ANTONIO CALOSSI / OPTOMETRISTA

Optometrista libero professionista e professore a contratto nel Corso di Laurea in Ottica e Optometria presso la facoltà di Scienze Matematiche Fisiche e Naturali dell'Università degli Studi di Firenze. È uno degli esperti più noti nel campo dell'ortocheratologia.

Titolare del brevetto delle lenti ESA. È fellow dell'Accademia Italiana Lenti a Contatto, dell'Accademia Italiana di Ortocheratologia, della British Contact Lens Association (FBCLA) e dell'International Association of Contact Lens Educators (FIACLE).



PER INFORMAZIONI:

 045 835 2451

 formazione@esavision.it

 www.esavision.it